



Canton de Cléguérec

- » Adjoint au Maire, puis Maire de Silfiac depuis 1995,
- » Conseiller général du canton de Cléguérec de 1994 à 2001,
- » Membre du Bureau de Pontivy Communauté
- » Membre du Comité Syndical du Pays de Pontivy,
- » Co-Président fondateur du réseau BRUDED (Bretagne rurale et urbaine pour un développement durable), où 50 collectivités de toutes tendances des cinq départements bretons échangent leurs expériences.



Remplacante

Murielle

Le Douaron

- » Conseillère municipale à Cléguérec
- » Bénévole associative et membre de commissions communales

Serge MOËLO

Avec vous,
innovants et solidaires pour demain !

Geneoc'h hag
evidoc'h get un nerzh neùé !

L'évolution du monde et de notre société nous interroge.

Notre canton aussi vit des mutations qu'il faut absolument accompagner, d'abord en changeant les méthodes en politique.

Il faut sortir des logiques de promesses et des discours de circonstance, notamment en ce qui concerne le développement durable et solidaire : c'est mon expérience de terrain, concrète et innovante, que je veux mettre à votre service, pour permettre l'éclosion d'une espérance de solidarité et de vie meilleure pour tous.

L'élu ne doit plus être un notable : outre ses fonctions départementales, le Conseiller général peut devenir animateur de la vie locale.

C'est ainsi que ces dernières semaines, j'ai travaillé avec un réseau de plus de 120 acteurs socio-professionnels, politiques et associatifs de notre canton. Avec eux, je formule les 5 priorités suivantes :

- 1- Défendre et développer un service public de proximité** pour renforcer le lien social et soutenir la famille, les jeunes, les personnes âgées ou handicapées...
- 2- Bâtir une action économique innovante qui valorise** les activités agricoles, commerciales, et artisanales de proximité, pour développer l'emploi dans toutes les communes,
- 3- Construire un territoire équilibré, solidaire et durable**, respectant l'environnement, pour améliorer notre cadre de vie,
- 4- Promouvoir une nouvelle dynamique touristique**, originale et authentique, dans le respect et la mise en valeur de notre patrimoine naturel et culturel,
- 5- Engager un schéma global de développement culturel et associatif** attentif à la promotion de l'identité et de la langue bretonne,

La dynamique lancée par l'élaboration de ces priorités doit se poursuivre, Ensemble concrétisons ces projets !

Pour de nouvelles perspectives et un avenir plus serein, je compte sur votre soutien le 9 mars prochain.

Pour le Canton de Cléguérec

Cléguérec, Kergrist, Malguénac, Neulliac, Saint-Aignan, Sainte-Brigitte, Séglien, Silfiac

Un projet réaliste, des propositions concrètes

Economie, agriculture, tourisme...

Un canton dynamique

» **Apporter un soutien sans faille** à toutes les initiatives créatrices d'emploi, de lien social et de dynamisme dans toutes les communes du canton, grandes ou petites : nous avons mieux à faire que de sauver uniquement "le dernier commerce" !

» **Trouver des alternatives** aux vieilles recettes économiques qui concentrent l'activité dans les mêmes secteurs, éloignent l'emploi du lieu de vie, dévitalisent les zones rurales et défigurent nos paysages.

» **Exercer une pression de tous les instants** sur l'Etat et le département pour l'achèvement de la couverture du canton en haut débit et la réalisation de la déviation Nord de Pontivy... enfin !

» **Maintenir sur notre territoire** une agriculture forte avec... des agriculteurs ! Il faut encourager les démarches de proximité pour nos exploitants agricoles, qui subissent aujourd'hui les conséquences d'une concentration irraisonnée ; il faut les aider à retrouver la maîtrise de leur destin.

» **Soutenir toutes les initiatives** originales, innovantes et porteuses d'authenticité en matière de tourisme : dans ce domaine nous avons tous les atouts pour répondre aux nouvelles demandes.

» **Préserver la multifonctionnalité** du Canal, du Blavet et du Lac de Guerlédan : ils doivent rester les éléments fondateurs de notre identité ; leurs fonctions relatives à l'eau potable, au tourisme, à la lutte contre les inondations, à la biodiversité et la production d'énergie nous sont plus que jamais nécessaires ;

Développement durable

Un canton exemplaire

» **Agir concrètement en faveur** du développement durable : pour devenir la locomotive du département dans ce domaine, notre canton peut s'appuyer sur l'expérience et le savoir-faire de tous ceux qui, depuis des années, agissent sur le terrain.

» **Privilégier un développement durable** à taille humaine, d'inspiration sociale ; maîtrise de l'énergie, habitat autonome... Dans tous les domaines, il faut préférer les solutions simples et peu coûteuses qui ne font pas supporter aux plus modestes les erreurs du passé, dont ils ne sont pas responsables.

Action sociale et solidarité

Un canton pour tous

» **Maintenir, voire développer** les services publics : le département doit donner l'exemple et peser sur les décisions de l'Etat pour maintenir la poste, la Banque de France, l'accueil des jeunes enfants à l'école, les services de santé...

» **Développer les services** aux personnes âgées dans chaque commune : ils sont, eux aussi, de plus en plus menacés, alors qu'ils sont pourtant de plus en plus nécessaires.

» **Agir en faveur de l'insertion**, de l'intégration et des personnes handicapées : c'est l'une des compétences principales du département, c'est là qu'il doit être le plus offensif en matière d'accessibilité, d'emploi, d'autonomie sociale...

» **Accentuer la parité et donner** plus de place aux jeunes ; cette préoccupation doit rester permanente.

Vie associative et culturelle

Un canton vivant

» **Promouvoir la vie** associative, culturelle et sportive, **développer** les politiques enfance et jeunesse : la vitalité locale et le lien social en dépendent, surtout dans les petites communes.

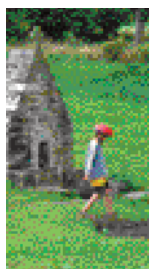
» **Défendre l'identité** et la langue bretonne. Notre culture est un élément du patrimoine mondial de l'Humanité, chargé d'histoire et capable de modernité. Agir pour la sauver, c'est aujourd'hui ou jamais ; une politique volontariste s'appuyant sur un schéma départemental linguistique et culturel est nécessaire.

Démocratie et rapport aux citoyens

Un canton où l'on décide ensemble

» **Promouvoir le débat public** au service de la démocratie locale par une plus grande concertation avec les citoyens, les associations, les acteurs économiques et syndicaux.

» **Assurer une réelle transparence** de la vie politique départementale : par la mise en place d'une évaluation des politiques publiques ; c'est la base de la démocratie participative et représentative. Pour ma part, je m'engage à vous rendre compte chaque année du mandat (suivi des projets en cours, présentation des décisions prises, informations cantonales diverses, etc...)



"Pour porter et faire aboutir les dossiers de notre Canton avec plus d'efficacité, je ne compterai pas mon temps, et mon énergie au Conseil général et partout où se négocie l'avenir de notre Canton".